



Univox® PLS-X1

Wzmacniacz nowej generacji

Cechy

5 lat gwarancji

Wysoko 1U i szeroko 1/2 rack 19+ montaż 2 wzmacniaczy w jednej szynie rack.

Korekcja strat na metalu filtrem parametrycznym

System autodiagnozy działania

Programowalne złącza XLR, RCA i terminal rubowy

Podwójny układ AGC poprawia zrozumiałość mowy

Filtr niskich częstotliwości wydatnia mowę

Wejście 50-100V

Wejście alarmowe wycisza sygnały pozostałych wejść

Ciche chłodzenie konwekcyjne

10W wyjście głośnikowe do monitorowania działania wzmacniacza

Regulatory na przednim panelu ułatwiają regulację

Zestaw montażowy do rack

Zastosowanie

Univox PLS-X1 jest idealny do pokoi spotkań, oglądania TV, klas lekcyjnych i mniejszej wielkości pomieszczeń.

Rozmiar i sprawność

Seria Univox PLS-X to wzmacniacze posiadające najwyższą sprawność przy niewielkich rozmiarach. Wysoko 1U i szeroko połowa szyny rack 19+, co umożliwia zamontowanie dwóch wzmacniaczy w jednej szynie.

W Univox PLS-X zastosowano transformatory pracujące ze sprawnością 90%. Przy konwencjonalnych rozwiązaniach straty energii są 8-9 razy wyższe.

Waga urządzenia równie ulega zmniejszeniu. W tym mniej miedzi i innych metali w porównaniu ze standardowymi rozwiązaniami, zapewniając znacznie mniejszą emisję dwutlenku węgla.

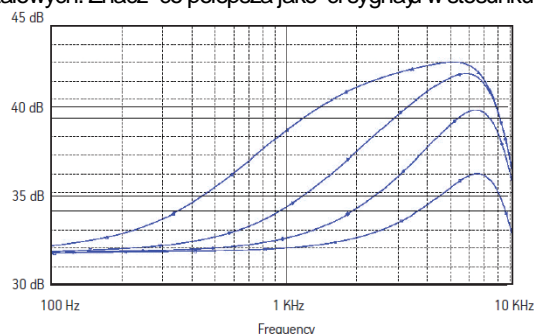
PLS-X gwarantuje zadziwiająco czysty dźwięk, nieosiągalny przy zastosowaniu transformatorów toroidalnych.

System Autodiagnostyki

Po włączeniu systemu kontrolowane jest działanie połączonego wejściowego układu AGC, przedwzmacniacza, cewki mocy, cewki przewodu pętli. Autodiagnostyka wskazuje, które układy działają poprawnie, a które nie. Generator dźwięku wbudowany w układ autodiagnostyki może być wykorzystany jako źródło sygnału do ustawienia poziomu sygnału pętli, jeżeli nie dysponujemy innym sygnałem na wejściu.

Ulepszona korekcja strat na metalu

Filtr parametryczny korekcji strat na metalu (MLC) pozwala na kompensację strat sygnału wynikających z powodów elementów metalowych. Znacząco polepsza jakość sygnału w stosunku do zwiększenia zwykłego poziomu (wykres).



Rodzaj pętli	Brak pochłaniania Wolne pole, segment max. 25m	Pochłanianie Wzmocnienie 4,5dB segment max.7m	Silne pochłanianie 8dB wzmocnienia segment max. 4m
Obwodowa, 1:1 Aspect Ratio	130m ²	50m ²	**
Obwodowa, 1:2 Aspect Ratio	170m ²	100m ²	**
Płaska, 8, 1:1 Aspect Ratio	250m ²	200m ²	140m ²

** rekomendowany system SLS

Dane techniczne Univox® PLS-X1

Wyjście z pętli indukcyjnej RMS 125ms

Max. napięcie wyjściowe	22Vpp/7,8V RMS
Max. prąd wyjściowy	4,7A RMS
Zasilanie	110-240V AC
Złoty czujnik na tylnym panelu	
Input 1	Symetryczne XLR Programowalny filtr górnoprzepustowy 150Hz . speech/Flat, Line/Mic Phantom +12V DC On/Off -50dBu (2,5mV RMS): +10dBu (2,6V RMS)
Input 2	Symetryczne, terminal Phoenix Programowalne: Programmable Bass Cut Filter@150 Hz - Speech/Flat, Line/Mic, Wejście 50-100V On/Off, Override On/Of (sygnał wejściowy z zagłuszenia pozostaje wejściowy). Czułość liniowa -15 dBu (50 mVrms) : +20.6 dBu (8.3Vrms)
Input 3	Niesymetryczne RCA oraz terminal Phoenix Czułość : -24 dBu (30 mVrms) : +16.2 dBu (5 Vrms)
Wyjście z przedwzmacniacza	Wyjście do portu czerpania wielu wzmacniaczy
Wyjście na kolumny mocy	Wyjście do portu czerpania wielu wzmacniaczy
Monitorowanie działania	Potencjometr dla wyjścia głośnikowego 10W i wyjście słuchawkowe 3,5mm na przednim panelu
Zasilanie DC	Terminal Phoenix, 19-36 V, 100 mA DC (zależnie od zasilania)

Panel Przedni

Wyjście Input 1-3	4 diody LED (-18 dN: +12dB), ukryte potencjometry
Korekcja strat na metalu	Regulowana czystotliwość odcięcia (01, 0,5, 1, 2 kHz), regulacja nachylenia krzywej od 0 do 4dB/okt
Diagnostyka systemu	Port czerpania wejściowy, układ AGC, przedwzmacniacz, kolumna mocy, czujnik przewodności pętli, ton pulsacyjny 1kHz z wbudowanego generatora sygnału. Wyłącznik na panelu
Kontrola sygnału na wyjściu	Ukryty potencjometr, 4 diody LED (0-9dB).
Obciążenie szczytów	Wskaźnik LED obciążenia szczytów
Monitorowanie	Wyjście słuchawkowe 3,5mm
Wskaźnik zasilania	LED poprawności zasilania

Pozostałe informacje

Pasma przeniesienia+Zniekształcenia	75-6800 Hz <1%
Podwójny układ AGC	Zakres dynamiki: >50-70dB (+1,5dB), czas ataku 2-500ms, czas powrotu 0,5-20dB/s,
Chłodzenie	Wbudowane elementy chłodzące
Rozmiar	1/2 rack 19+ 1U 210 x 255 x 44 mm
Montaż	1U 19+rack, uchwyt w zestawie. Uchwyty do mocowania 2 jednostek bocznie zamawia oddzielnie.
Waga	1,5 kg
Waga z zasilaczem	2,5 kg
Numer katalogowy	217100



Univox Listener

Prosty w użyciu odbiornik sygnału z pętli indukcyjnej ze wskaźnikiem natężenia pola magnetycznego 400mA/m oraz 200mA/m zgodnie z normą IEC 60118-4; użyteczny dla wyjątkowo cichej otoczenia równie jako odbiornik dla osoby słabszej.



Univox FSM 2.0

Prosty i praktyczny Univox FSM 2.0. miernik natężenia pola magnetycznego sterowany mikroprocesorem; posiada program umożliwiający w 5 krokach ocenę zgodnie z normą IEC 60118-4:2006.



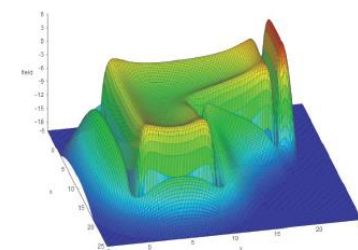
Przewód pętli

Izolowana taśma miedziana o szerokości 25mm i grubości 0,25mm; łatwa do ukrycia w większości sytuacji instalacyjnych. Idealna do większości systemów pętli.



Univox Loop Designer

Univox Loop Designer jest profesjonalnym oprogramowaniem do projektowania systemów pętli indukcyjnej zgodnie z międzynarodowymi normami IEC 60118-4.



Aby uzyskać dodatkowe informacje, zapoznaj się z instrukcją instalacji i certyfikatem CE, które można pobrać z www.univox.eu.
W razie potrzeby listy adresów lub innych dokumentów technicznych można zamówić w suport@edin.se



Sweden Bo Edin AB Stockby Hantverksby 3, SE-18175 Lidingö tel. +46 8 767 18 18 E-mail info@edin.se

Polska Novatel sp. z o.o. ul. Turystyczna 1, 43-155 Bieruń, tel. +48 32 20 11 704 E-mail novatel@novatel.pl

Twój lokalny dystrybutor:



NOVATEL