



Lokalizacja
osób
i mienia

Prosty w obsłudze system lokalizacji

Ekahau RTLS to prosty w obsłudze i szybki sposób lokalizacji osób i mienia. Dzięki Ekahau RTLS możesz usprawnić działania biznesowe, obniżyć koszty i zwiększyć wydajność firmy. Po zainstalowaniu systemu masz możliwość lokalizowania kluczowych pracowników i szybkiego kontaktu z nimi oraz lokalizację ważnych urządzeń i towarów. Dzięki szybkiemu odnajdywaniu osób, urządzeń i towarów, możesz skupić się na kluczowych działaniach swojej pracy, a nie poświęcać czas na poszukiwania. System Ekahau RTLS daje pewność, że personel, urządzenia i towary zostaną zlokalizowane - we właściwym miejscu i czasie.



Praca mobilna

Mobilna praca to nie nowość. W każdej firmie wymagane jest zwiększanie wydajności i zmniejszanie kosztów. Sieci bezprzewodowe dają możliwość przesyłania danych i komunikowania się z mobilnymi pracownikami. Ale potrzeby są większe. Bardzo często istnieje potrzeba szybkiego uzyskania informacji o aktualnym miejscu pobytu personelu, partnerów, a także urządzeń. Uzupełnienie infrastruktury o aplikację lokalizacji na istniejącej sieci bezprzewodowej daje możliwość ciągłego i precyzyjnego informowania o miejscu, gdzie znajduje się lokalizowana osoba, czy rzecz.

Ekahau RTLS

Obecnie sieci bezprzewodowe są wykorzystywane do przesyłania danych i głosu. Są one również doskonałą platformą do precyzyjnego systemu lokalizowania. W odróżnieniu do konkurencyjnych systemów, Ekahau do lokalizacji ważnych osób i mienia wykorzystuje standardową sieć Wi-Fi 802.11. Dzięki temu, że do działania system wykorzystuje aktualnie istniejącą sieć Wi-Fi, to instalacja systemu jest dużo tańsza. Dodatkowo instalacja systemu Ekahau nie przeszkadza w bieżącej pracy sieci bezprzewodowej i nie wpływa na komunikację w niej.

W systemie Ekahau RTLS, lokalizowanie osób i mienia jest dokonywane automatycznie, a informacja o niej może zostać przesłana do osób wymagających takiej wiedzy i do zewnętrznych systemów. Informacje te sprawiają, że znajdowanie urządzeń jest efektywniejsze, a praca bardziej wydajna, a co za tym idzie wprowadzamy znaczące oszczędności. Ponadto system pozwala na automatyczne przesyłanie ważnych informacji, jak np. kierowanie służb ochrony do miejsc, z których nastąpiło wezwanie pomocy.

Oszczędność

System Ekahau RTLS obniża koszty funkcjonowania firmy poprzez efektywniejsze wykorzystanie urządzeń i zmniejszenie potrzebnej ich liczby, jak również oszczędności czasu potrzebnego do ich odnalezienia. System pozwala również zapobiec kradzieży. Rejestr historycznej lokalizacji również pozwala zaoszczędzić, poprzez analizę danych i poprawę procesów produkcyjnych.

Efektywne wykorzystanie urządzeń

System Ekahau zwiększa efektywność wykorzystania urządzeń w służbie zdrowia, czy procesach produkcyjnych poprzez lokalizowanie potrzebnych urządzeń. Każda organizacja może osiągnąć te same rezultaty z mniejszą liczbą potrzebnych urządzeń, jeżeli znana jest lokalizacja potrzebnych w danym momencie urządzeń i maszyn.

Zwiększanie przepływności procesu

System Ekahau RTLS pozwala wyeliminować zjawisko wąskiego gardła, poprzez informowanie i śledzenie procesu, niezależnie od tego, czy jest to śledzenie pacjenta w szpitalu, śledzenie części na linii produkcyjnej, czy całego procesu produkcyjnego.

Zwiększenie wydajności

System Ekahau pozwala na optymalizację wydajności pracowników poprzez szybkie, automatyczne lokalizowanie, z dużą dokładnością, mobilnych urządzeń i personelu.

Bezpieczeństwo i ochrona

System Ekahau zmniejsza proceder kradzieży poprzez dokładną lokalizację urządzeń. Bezpieczeństwo kluczowego personelu jest również zapewnione w takich miejscach jak kopalnie, szpitale, czy biura. W sytuacjach kryzysowych ryzyko jest szybko minimalizowane poprzez bezprzewodowe przyciski wzywania pomocy i automatyczną lokalizację miejsca wezwania



Aplikacje Ekahau



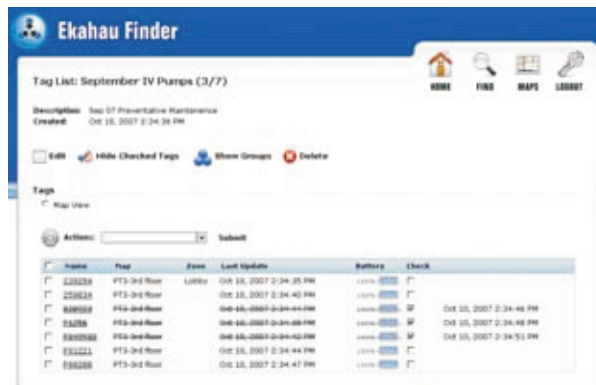
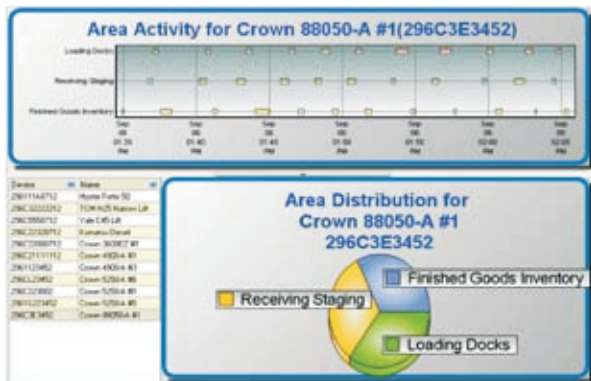
Ekahau Tracker

Ekahau Tracker to aplikacja kliencka wykorzystywana do śledzenia personelu i urządzeń, która zmienia dane lokalizacyjne na czytelne informacje. Ekahau Tracker przesyła wiele informacji dotyczących różnych procesów od utrzymania urządzeń medycznych, przez informowanie ochrony o nieupoważnionej osobie lub urządzeniu znajdującym się w zabronionej strefie. Ekahau Tracker rejestruje i wyświetla historie lokalizacji każdego lokalizowanego urządzenia i tworzy statystyki i raporty geograficzne, które można wykorzystać do optymalizacji oraz zwiększenia wydajności



Ekahau Finder

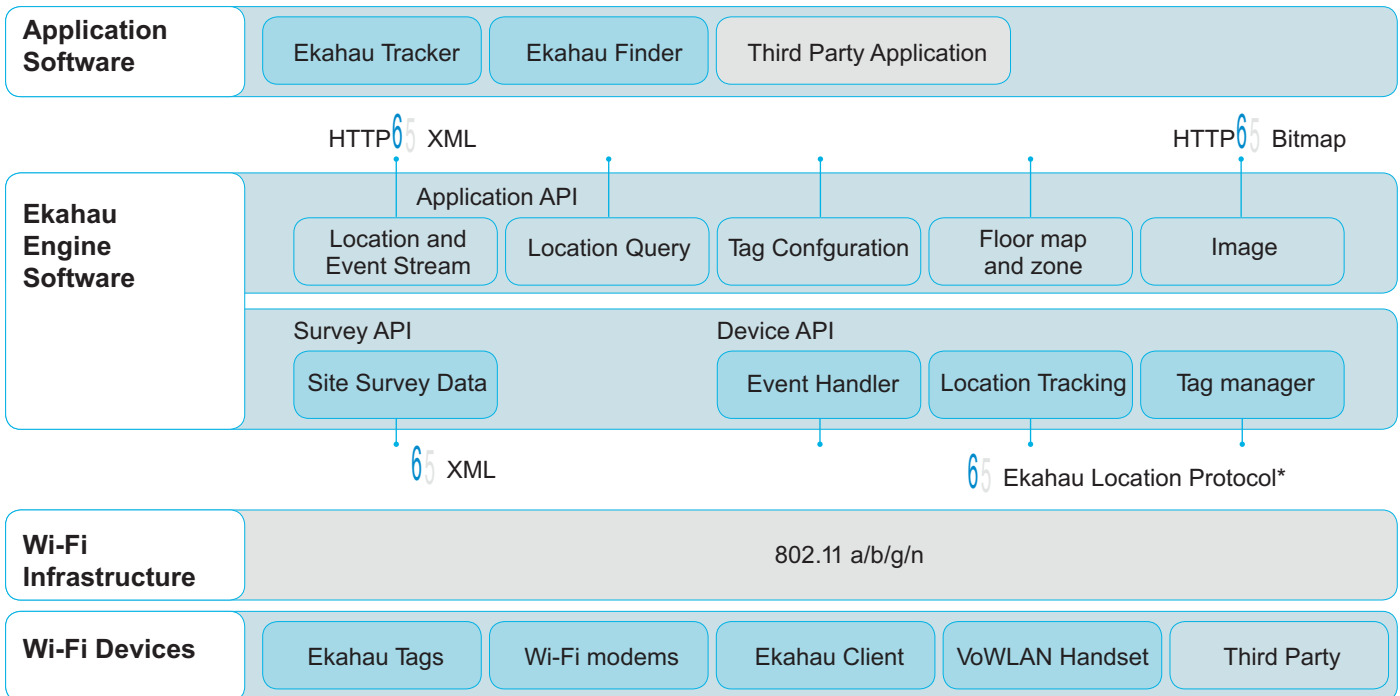
Ekahau Finder to aplikacja kliencka służąca do ciągłego lokalizowania urządzeń i osób poprzez standardową przeglądarkę internetową. Wyposażona jest w łatwy w obsłudze interfejs graficzny, pozwalający na wyświetlanie listy użytkowników, poszukiwanie osób/urządzeń, zdalna aktywacja diody LED i buzera w Tagu. Dzięki Ekahau Finder każda organizacja przyspiesza i automatyzuje procesy lokalizacji osób i urządzeń, dzięki czemu personel nie poświęca czasu na poszukiwania.



Co to jest Ekahau RTLS?

Ekahau RTLS (z ang. Real Time Location System) to w pełni zautomatyzowany system, który na bieżąco lokalizuje personel i urządzenia na terenie obiektu. Lokalizacja odbywa się w czasie rzeczywistym, a dane te są przesyłane poprzez sieć lokalną do autoryzowanych użytkowników. W skład systemu RTLS typową wchodzi tagi, lokalizowane urządzenia, sieć komputerowa, oprogramowanie serwera i aplikacje klienckie. Do lokalizacji tagów Ekahau RTLS wykorzystuje istniejące standardowe AP sieci Wi-Fi i (802.11 a/b/g/n). Wykorzystanie standardowej infrastruktury znacząco obniża koszty instalacji i użytkownika całego systemu, w porównaniu do konkurencyjnych systemów, w których wymagane są specjalne nadajniki i osobna sieć przewodowa.

Architektura Ekahau RTLS



* Available to Located by Ekahau-partners.

Komponenty Systemu

Ekahau RTLS - to kompletne rozwiązanie przeznaczone do lokalizowania personelu i urządzeń. System składa się z następujących komponentów:

Ekahau Tracker - to aplikacja kliencka służąca do lokalizowania personelu i urządzeń w czasie rzeczywistym, otrzymywania informacji o alarmach i analizowanie historii lokalizacji.

Ekahau Finder - to aplikacja kliencka przeznaczona do grupowania, lokalizowania i wyświetlania lokalizacji urządzeń i personelu w czasie rzeczywistym.

Ekahau Engine - to usługa uruchomiona na dedykowanym serwerze systemu Windows. Składa się on z następujących elementów:

- **Location Engine** - do odbierania pomiarów siły sygnału z tagów, porównywania otrzymanych danych z danymi referencyjnymi i obliczania aktualnej lokalizacji
- **Event Handler** - do odbierania zdarzeń pochodzących z tagów takich jak naciśnięcie przyciski i przesyła je do odpowiednich aplikacji
- **Systems and device management** - który automatycznie zarządza i monitoruje system poprzez przeglądarkę internetową
- **Open API** - do integracji z zewnętrznymi systemami. Przesyła informacje o lokalizacji, zapytaniach o lokalizację i zdarzeniach w systemie do aplikacji zewnętrznych.
- **Ekahau Location Survey** - do tworzenia danych referencyjnych podczas instalowania i uruchamiania systemu.

Access Pointy Wi-Fi 802.11 - są wykorzystywane jako punkty odniesienia podczas lokalizacji tagów i jako medium przesyłania danych do Ekahau Engine

Tagi - to małe urządzenia zasilane bateryjnie, które są przymocowane do śledzonego obiektu. Mierzą one siłę sygnału z AP i wysyłają w czasie rzeczywistym odczyt do Ekahau Engine, poprzez infrastrukturę Wi-Fi.

Ekahau Client - to oprogramowanie, które może być wykorzystane do lokalizowania urządzeń Wi-Fi. Pracuje podobnie do tagów, ale działa w tle na takich urządzeniach jak PDA, tablety, czy laptopy



www.ekahau.com
sales@ekahau.com
info@ekahau.com

Polska **Novatel Sp. z o.o.**
43-155 Bieruń
ul. Turystyczna 1
Tel: 32 20 11 704
Fax: 32 20 11 511
Email: novatel@novatel.pl
WWW: www.novatel.pl

West Coast 12930 Saratoga Avenue, suite B-8
Saratoga, CA 95070
Tel: 1-866-4EKAHAU
Fax: 1-866-435 2428
sales-americas@ekahau.com

East Coast 1851 Alexander Bell Drive
Suite 150
Reston, VA 20191
Tel: 1-866-4EKAHAU
Fax: 1-703-860 2028
sales-americas@ekahau.com

Europe Tallberginkatu 2
00180 Helsinki, Finland
Tel: +358-20-743 5910
Fax: +358-20-743 5919
sales-europe@ekahau.com

Asia 25/F, Queen's Road Centre
152 Queen's Road Central
Hong Kong
Tel: +852-3426 4770
Fax: +852-3426 4061
sales-asia@ekahau.com

© 2000-2008 Ekahau, Inc. All rights reserved. Ekahau™, Ekahau Positioning Engine™, Ekahau Site Survey™, Ekahau Location Survey™, Ekahau T201™, Ekahau T301™, Ekahau Finder™, Ekahau Tracker™, NIC-54 and the Ekahau logo are trademarks or registered trademarks of Ekahau. Other product and company names may be trademarks or trade names of their respective owners.