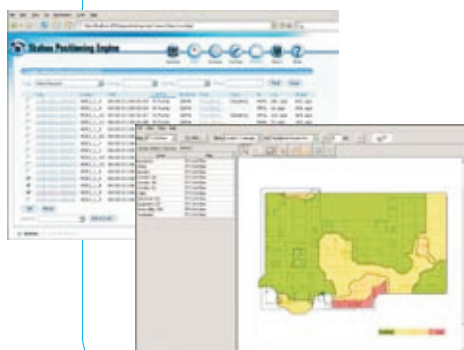


- Bezpieczeństwo - Obsługa WPA2-PSK i innych standardów sieci bezprzewodowych WiFi
- Precyzja - Opatentowany i sprawdzony algorytm zapewnia najwyższą w klasie precyzję
- Integracja - Dostępne API pozwala na prostą integrację z dowolnym systemem zewnętrznym
- Niskokosztowy - wykorzystanie aktualnie istniejącej sieci WiFi
- Łatwa instalacja i rozmieszczenie dostępne narzędzia programowe ułatwiają instalację



# Ekahau Positioning Engine 4.2

Ekahau Positioning Engine (EPE) jest systemem Lokalizacji w czasie rzeczywistym (ang. Real Time Location System - RTLS), który bardzo dokładnie lokalizuje osoby, urządzenia, a to wszystko za pośrednictwem sieci bezprzewodowa WiFi.

## Lokalizacja i śledzenie poprzez sieć bezprzewodową Wireless LAN

Ekahau Positioning Engine (EPE) jest oprogramowaniem pozwalającym na lokalizację personelu i obiektów w czasie rzeczywistym, który komunikuje się poprzez standardową sieć WiFi. EPE w czasie rzeczywistym precyzyjnie lokalizuje, przesyła informacje o obecności i o stanie Tagów (lokalizatorów) WiFi i innych standardowych urządzeń WiFi.

System EPE cechuje:

**Precyzyjna lokalizacja** - Poprzez noszenie tagów lokalizujących oraz mocując je do urządzeń EPE odbiera informacje o stanie i lokalizacji personelu lub urządzenia. Lokalizacja jest realizowana poprzez nowoczesne algorytmy mierzące siłę sygnał sieci WiFi.

Oprócz specjalnych tagów EPE może lokalizować w czasie rzeczywistym również Laptopy, PDA, czy skanery kodu kreskowego znajdujące się na terenie przedsiębiorstwa.

Wiedza na temat lokalizacji personelu i urządzeń pozwala na optymalizację i zwiększenie wydajności pracy, a co za tym idzie wprowadza znaczące oszczędności.

**Zarządzanie i monitoring** - Komunikacja pomiędzy rozmieszczonymi Lokalizatorami odbywa się za pomocą istniejącej sieci WiFi. Konfiguracja systemu ogranicza się do wprowadzenia informacji o ilości lokalizatorów.

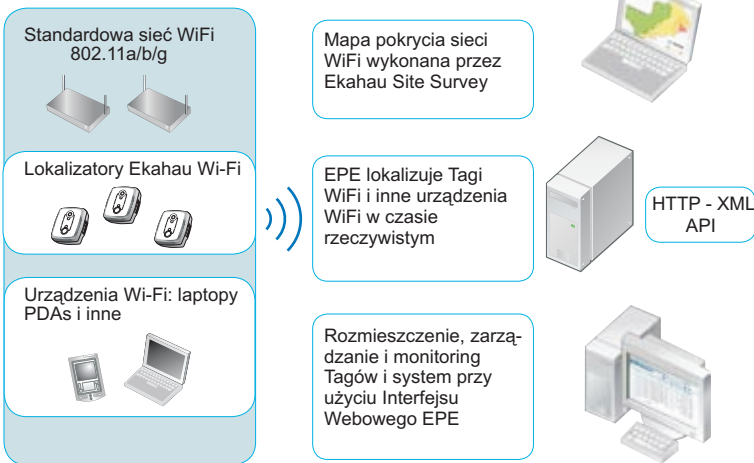
Lokalizatory raportują swój stan w ustalonych odstępach czasowych, w momencie, gdy obiekt się poruszy lub zatrzyma, po naciśnięciu przycisku lub po uruchomieniu alarmu.

Lokalizatory WiFi firmy Ekahau mogą być połączone z identyfikatorami opisującymi nazwę, nr seryjny, dział, etc. Dzięki temu w szybki i prosty sposób możemy znaleźć szukany obiekt w zasięgu przedsiębiorstwa.

**Integracja** - EPE może zostać zintegrowany z aktualnie istniejącymi systemami, bazami danych, ERP, systemami procesu produkcji, pozwalając na automatyczne monitorowanie. Otwarta architektura pozwala na dopasowanie systemu do twoich potrzeb.

EPE 4.2 dostarczane jest z oprogramowaniem Site Survey, narzędziem za pomocą którego następuje kalibracja systemu. Program jest interfejsem graficznym do kalibracji analizując zasięg sieci WiFi na interesującym nas obszarze.

### Elementy Ekahau Positioning Engine



Systemy i aplikacje zewnętrzne

### Parametry systemu:

- System kompatybilny ze wszystkimi standardami sieci bezprzewodowych WiFi 802.11 a/b/g
- Lokalizuje Tagi Ekahau i inne urządzenia pracujące w standardzie sieci WiFi
- Obsługa WPA2-PSK, WEP oraz uwierzytelnienie Tagów T301
- Łatwa i szybka kalibracja systemu z wykorzystaniem mapy pokrycia siecią WiFi
- Bardzo duża precyzja, łatwość użytkownika
- system korzystny cenowo, posiadający opatentowane algorytmy lokalizujące
- Zarządzanie monitorowanie i lokalizacja za pomocą interfejsu Webowego
- Pojedynczy serwer z EPE obsługuje do 20000 abonentów i 600 lokalizacji na minutę
- Szybka aplikacja do integracja za pomocą dostępnych API HTTP/XML oraz SDK

### Wymagania systemu

- Sieć bezprzewodowa WiFi w standardzie 802.11 a/b/g
- Ekahau Positioning Server: Min CPU Intel Pentium 2GHz, 1GB RAM, 500MB HDD, Windows XP Professional, Windows 2003 Server
- Ekahau Site Survey Laptop: Min CPU Intel Pentium 1GHz, 1GB RAM, 500 MB HDD, Windows XP Professional, Windows 2003 Server
- Obsługiwane urządzenia: Ekahau T201, Ekahau E301 oraz inne urządzenia obsługujące WiFi jak laptopy, PDA

Przedstawiciel w Polsce:

# NOVATEL

ul. Turystyczna 1/9  
43-155 Bieruń  
tel.: 32 20 11 704  
fax.: 32 20 11 511  
[www.novatel.pl](http://www.novatel.pl)  
[novatel@novatel.pl](mailto:novatel@novatel.pl)

### Lokalizatory Ekahau WiFi T301:



[www.ekahau.com](http://www.ekahau.com)  
[sales@ekahau.com](mailto:sales@ekahau.com)  
[info@ekahau.com](mailto:info@ekahau.com)

**West Coast** 12930 Saratoga Avenue, Suite B-8  
Saratoga, CA 95070  
Tel: 1-866-4EKHAU  
Fax: 1-866-435 2428  
[sales-americas@ekahau.com](mailto:sales-americas@ekahau.com)

**East Coast** 1851 Alexander Bell Drive  
Suite 150  
Reston, VA 20191  
Tel: 1-866-4EKHAU  
Fax: 1-703-860 2028  
[sales-americas@ekahau.com](mailto:sales-americas@ekahau.com)

**Europe** Tallberginkatu2  
00180 Helsinki, Finland  
Tel: +358-20-743 5910  
Fax: +358-20-743 5919  
[sales-europe@ekahau.com](mailto:sales-europe@ekahau.com)

**Asia** 25/F., Queen's Road Centre  
152 Queen's Road Central  
Hong Kong  
Tel: +852-3426 4770  
Fax: +852-3426 4061  
[sales-asia@ekahau.com](mailto:sales-asia@ekahau.com)

© 2000-2008 Ekahau, Inc. All rights reserved. Ekahau™, Ekahau Positioning Engine™, Ekahau Site Survey™, Ekahau T201™, Ekahau T301™, Ekahau Finder™, Ekahau Tracker™, Ekahau Site Survey™ and the Ekahau logo are trademarks or registered trademarks of Ekahau. Other product and company names may be trademarks or trade names of their respective owners.