



System Ekahau RTLS

(Real Time Location System)
RFID-over-Wi-Fi™

Uzyskaj informacje o miejscu, warunkach i statusie urządzeń, sprzętu, osób a także bieżących procesach dzięki opatentowanemu rozwiązaniu Ekahau RTLS (Real Time Location System) wykorzystującemu technologie RFID over Wi-Fi™.

Oprogramowanie Ekahau RTLS wraz z tagami stanowi potężne narzędzie, które usprawnia podejmowanie decyzji wykorzystując do tego istniejącą infrastrukturę sieci Wi-Fi.

System RTLS Wi-Fi

wspierający analityk biznesowy w całej organizacji

Ekahau wspiera analityk biznesowy poprzez dostarczanie informacji o bieżącej lokalizacji z wykorzystaniem istniejącej sieci Wi-Fi. Oprogramowanie Ekahau pozwala kierownikom zaobserwować w czasie rzeczywistym procesy, co pozwala na ich usprawnienie i oszczędzenie czasu i pieniędzy. Ekahau nie wymaga drogich dedykowanych infrastruktury i wykorzystuje istniejącą na obiekcie sieć Wi-Fi do zapewnienia dokładnej lokalizacji na całym obszarze organizacji, bez potrzeby instalowania okablowania i czytników.

Działanie Ekahau RTLS

Ekahau RTLS = Oprogramowanie Ekahau + Tagi Ekahau + sieć Wi-Fi

Ekahau RTLS zapewnia bardzo dokładną lokalizację z wykorzystaniem istniejącej infrastruktury Wi-Fi. Opatentowane rozwiązanie RFID over Wi-Fi oferuje w 100% bezprzewodowe wdrożenie systemu, z małym lub zerowym przestojem w dostępie do sieci Wi-Fi, za połowę ceny wdrożenia konkurencyjnych systemów RTLS. Ekahau RTLS nie wymaga uwierzytelniania WLAN, ani nie wpływa na wydajność sieci WLAN.

Ekahau RTLS zapewnia dokładną lokalizację do 1 metra z wykorzystaniem standardowej sieci Wi-Fi oraz bezprzewodowych promienników podczerwieni. Ekahau umożliwia uruchomienie systemu RTLS na całym obiekcie, uwyświadając do tego istniejącą infrastrukturę Wi-Fi. Ekahau RTLS wykracza daleko poza „systemy śledzenia” ludzi czy urządzeń.

Lekkie, zasilane bateryjnie, lub z wbudowanymi akumulatorami tagi Ekahau są mocowane do urządzeń, lub noszone przez ludzi. Okresowo transmitują one sygnał radiowy sieci Wi-Fi do Access Pointów Wi-Fi i z powrotem do oprogramowania Ekahau Vision™ w celu analizy i wizualizacji. Opatentowane algorytmy interpretują sygnał radiowy i obliczają lokalizację obiektu. Wykorzystywane algorytmy uwzględniają naturalną fluktuację sygnału radiowego. Jest to jednym z powodów, dla którego Ekahau posiada certyfikację z najwyższymi liczbami dostawców infrastruktury Wi-Fi spośród oferowanych systemów RTLS.

ZALETY

- Zwiększenie efektywności procesów przez szybsze lokalizowanie urządzeń
- Maksymalizacja wykorzystania sprzętu poprzez poprawę czasu i cykli konserwacji
- Automatyzacja często wykonywanych zadań
- Poprawa bezpieczeństwa przez zapewnienie odpowiedniej temperatury leków i żywności
- Poprawa zadowolenia pacjentów i ich czas oczekiwania
- Poprawa bezpieczeństwa przez zmniejszenie czasu reakcji
- Efektywne monitorowanie pacjentów

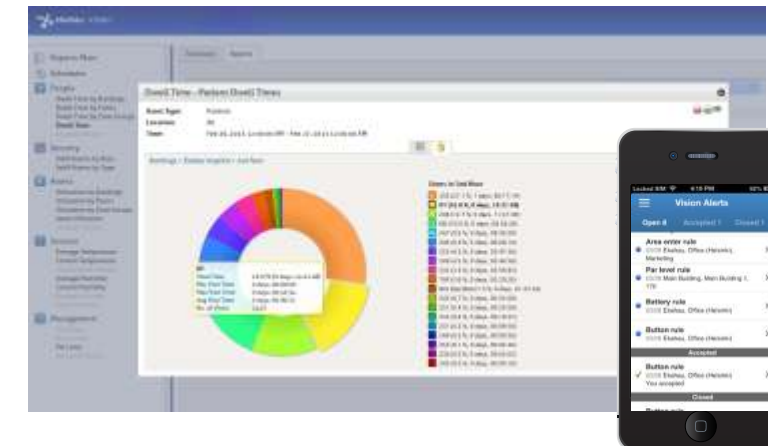
CECHY

- Szybkie znajdowanie osób i urządzeń z wizualizacją na mapie obiektu
- Dokładna lokalizacja co do pomieszczenia bez stosowania dodatkowych czytników
- 2-kierunkowe przekazywanie wiadomości pomiędzy personelem noszącym pagersy Wi-Fi
- Skrócenie czasu wdrożenia systemu o 50% dzięki eliminacji instalowania dedykowanego okablowania
- Wysyłanie i odbieranie wiadomości tekstowych i dźwiękowych wyzwalane przez aktualną lokalizację, stan, aktywność, status
- Tworzenie własnych raportów
- Łatwa integracja poprzez dostępne API

Ekahau Vision™

Monitorowanie. Pomiary. Zarządzanie.

Platforma Ekahau Vision™ pozwala zinterpretować uzyskane dane w ten sposób by zwiększyć wydajność personelu i przyspieszyć podejmowanie decyzji. Ekahau Vision™ pokazuje na aktualnych planach budynku/piętra/oddziału bieżącą lokalizację personelu medycznego i pacjentów oraz urządzeń wraz z ich aktualnym stanem. Ponadto Ekahau Vision™ umożliwia zarządzanie tagami, zapewnia otwarte API dla integracji z zewnętrznymi systemami, umożliwia generowanie alarmów i raportów, a także umożliwia tworzenie indywidualnych pulpitów sterujących procesem podejmowania decyzji.



Ekahau RTLS dla służby zdrowia



LOKALIZACJA I ZARZĄDZANIE SPRZĘTEM

Krótszy czas poszukiwania sprzętu medycznego, zapobieganie kradzieży, niszczenia zapasy magazynowe, automatyczna zmiana stanu sprzętu w zależności od bieżącej lokalizacji (dostępny/niedostępny, czysty/brudny, uszkodzony/sprawny).



BEZPIECZEŃSTWO I PRZEPŁYW PACJENTÓW

Redukcja czasu oczekiwania pacjenta pomiędzy zabiegami, automatyczne powiadomianie i monitorowanie aktywność/bierność pacjenta, usprawnienie procesu przyjmowania i wypisywania pacjentów, poprawa bezpieczeństwa, przesyłanie wiadomości tekstowych w zależności od bieżącej lokalizacji.



BEZPIECZEŃSTWO PERSONELU I OPTYMALIZACJA PRACY

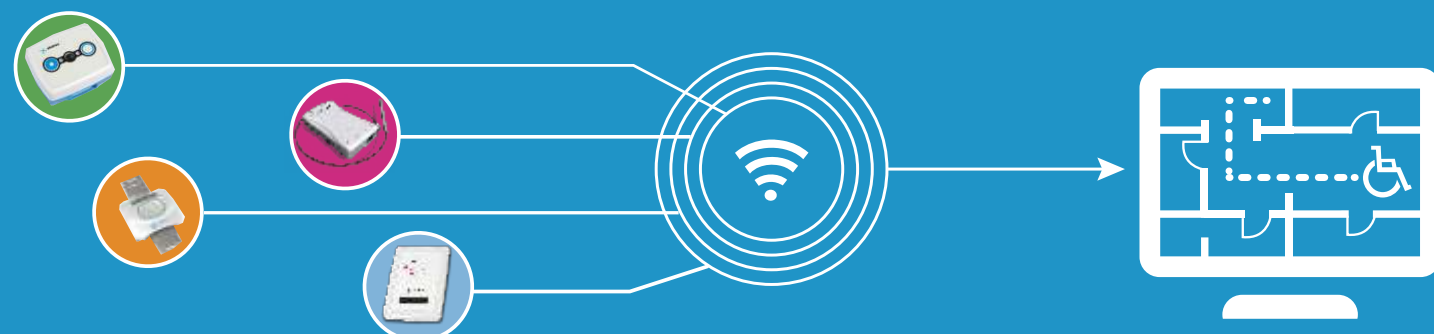
Zmniejszenie czasu reakcji pracowników ochrony i prawdopodobieństwa urazów personelu w przypadku, gdy zostanie on wyposażony w pagersy Wi-Fi z funkcjami bezpieczeństwa i lokalizacji, sygnalizujące pracownikom ochrony ich aktualną pozycję. Natychmiastowe i automatyczne powiadomianie personelu o aktywność/bierność pacjentów będących pod ich opieką.



POMIAR I MONITOROWANIE WARUNKÓW RODOWISKOWYCH

Pewno, że krew, tkanki, leki, jedzenie przechowywane w odpowiednich warunkach. Automatyczne dokumentowanie bieżącej wartości oraz alarmowanie o przekroczeniu dozwolonego zakresu parametrów środowiskowych (temperatura, wilgotność).

ZASADA DZIAŁANIA RTLS



1. Tagi Ekahau

Mocowane do urządzeń lub noszone przez osoby. Tagi transmitują sygnał radiowy po naciśnięciu przycisku lub podczas ruchu.

2. Dowolna sieć Wi-Fi

Dane z tagów są wysyłane przez sieć Wi-Fi do oprogramowania Ekahau Vision™.

3. Ekahau Vision™

Wyświetla aktualną lokalizację na mapach obiektu, obsługuje przekazywanie wiadomości, informowanie i alarmowanie, pozwala tworzyć indywidualne raporty.

FUNKCJONALNOŚĆ OPROGRAMOWANIA EKAHAU VISION™

LOKALIZOWANIE

Wizualizowanie na mapach obiektu personelu, pacjentów, urządzeń.

MONITOROWANIE

Wysokiej/niskiej liczbie dostępnych urządzeń, stanu urządzeń (czyste/brudne), wejście/opuszczenie strefy.

PRZESYŁANIE WIADOMOŚCI

Pomiędzy personelem medycznym, pracownikami ochrony, systemami zewnętrznymi za pomocą pagerów Wi-Fi.

RAPORTOWANIE

Na podstawie historii ruchu osoby/urządzenia, aktywność/bierność, lokalizacji, czasu oczekiwania, wykorzystania aktywów i wielu innych...

WEZWANIA ALARMOWE

Wysyłanie automatycznych wiadomości tekstowych z informacją o rodzaju zdarzenia w zależności od miejsca jego aktywacji.

EKAHAU MOBILE VISION™

Aplikacja na urządzenia z iOS wykorzystywana do oglądania i reagowania na zdarzenia i alarmy.

System Ekahau RTLS zapewnia bezpieczeństwo 2-kierunkowej komunikacji i bieżącą lokalizację



W sytuacjach awaryjnych liczy się każda minuta. Znajdź dokładną lokalizację każdego zdarzenia, abyś mógł znacząco skrócić czas udzielenia pomocy. Oprogramowanie Ekahau Vision™ wraz z bezprzewodowymi pagerami Ekahau B4 pomaga zapobiegać przykrym zdarzeniom zarówno wewnątrz pomieszczeń, jak i na zewnątrz, dzięki zasięgu sieci Wi-Fi.

System Ekahau RTLS znacznie wyprzedza tradycyjne systemy pagerowe i alarmowe, które nie dają informacji na temat lokalizacji zdarzenia. Użytkownicy mogą wezwać pomoc poprzez aktywowanie alarmu pociągowego w swoim tagu lub naciśnięcie przycisku. Ekahau Vision™ sygnalizuje wezwanie alarmowe za pomocą aplikacji pop-up na stanowiskach komputerowych, wysyłając e-maila, a także równocześnie wysyłając strażnikom znajdującym się w pobliżu zdarzenia wiadomości tekstowe na ich pager.

Obszary zastosowania:

EDUKACJA

Z pomocą systemu alarmowania z lokalizacją Ekahau RTLS pracownicy ochrony i policja na bieżąco znajdują dokładną lokalizację nauczycieli i uczniów noszących tagi Wi-Fi Ekahau, a także monitorują inne zdarzenia na terenie szkoły/uczelni.

SŁUŻBY MUNDUROWE I WIOŚNICTWO

Prosty w użyciu alarm pociągowy zainstalowany w tagach Wi-Fi Ekahau B4 alarmuje znajdujących się w pobliżu strażników przesyłając im dokładną lokalizację zdarzenia, a także rodzaj wezwania (przyciski niebieski i biały, alarm pociągowy).

SŁUŻBA ZDROWIA

System alarmowania z bieżącą lokalizacją zapewnia spokój personelu medycznego, a także znacząco redukuje czas reakcji na wezwania alarmowe, dzięki sygnalizowaniu lokalizacji pacjentów, personelu i sprzętu medycznego.

PRZEMYSŁ

Pagery Wi-Fi i oprogramowanie Ekahau oferują ochronę pracowników, wizualizację procesów produkcyjnych, zliczanie, wykrywanie ruchu, zatrzymanie i wiele innych funkcji, które znajdują zastosowanie w warunkach przemysłowych. Dostępne są urządzenia do stref zagrożonych wybuchem ATEX.

ADMINISTRACJA I SŁUŻBA WOJSKO

Ekahau RTLS jest sprawdzonym rozwiązaniem zapewniającym lokalizację personelu, gości, urzędników i aktywów. Wykorzystywane jest przez wiele agencji rządowych m.in. Marynarka czy Departament Obrony USA.

LOGISTYKA

Ekahau RTLS sprawdza się jako system zarządzania zapasami uwzględniający lokalizację sprzedawców, monitorowanie aktywności, pokazywanie kierunków i opuszczenie strefy.



PRZEDSTAWICIEL W POLSCE

NOVATEL Sp. z o.o.
ul. Turystyczna 1
43-155 Bieru
tel.: 32 20 11 704
fax.: 32 20 11 511
email: novatel@novatel.pl
www: www.novatel.pl